



金融行业数据方案

为金融保险行业提供专业、安全、合规的数据核验与风控解决方案



PART.01

金融/保险行业方案

Financial Sector Program

金融行业趋势

当前金融行业面临双重挑战:如何在优化营商环境、简化业务流程的大趋势下,同时提升风险防范能力?如何平衡效率与安全的矛盾?这给金融机构的数字化转型带来了前所未有的挑战。



发展趋势

云计算、大数据、物联网、人工智能等技术快速发展,推动传统金融行业进行深刻的业务变革,为用户带来全新的业务体验,实现服务模式创新



监管趋严

金融行业强监管旨在保障金融业务的安全、稳定运行。监管机构对承载业务的IT基础设施提出更严格要求,合规性成为核心竞争力



创新趋势

随着移动互联网技术发展,传统金融要在竞争中赢得胜利,必须进行快速的业务创新,通过技术创新与服务创新提升市场竞争力



方案总览与优势

数字转型

羽山助力金融行业客户更快实现数字变革新愿景,通过先进技术应用添加新动能、构建新模式、实现转型加速度,全面提升数字化能力

权威有效

数据来源基于权威体系授权,直连公安、运营商、银行等官方数据源,确保服务有效性与核验准确性,为业务决策提供可靠依据

稳定服务

以API接口或前端集成的形式,在安全性、服务可用性和数据可靠性等方面作了大幅度增强,为金融客户提供更加专业周到的技术支持服务

方案产品理念

以决策为导向,以风险为本、合规优先为核心原则,致力于为金融用户提供最专业、最全面的数据核验支持服务体系。

1

面向决策

以决策为导向,以风险为本、合规优先为原则,致力于为金融用户提供最专业的数据核验支持服务,助力业务决策科学化

2

多场景覆盖

面向客户身份识别、运营商识别、信贷企业合作流程等核心业务场景,提供全面、立体、多维度的数据服务解决方案

3

安全防控

安全防控措施完善,助力应对各类风控风险。全方位精准核验企业、个人信息,保障金融机构有效识别并杜绝潜在风险

方案产品清单

羽山数据为金融保险行业提供涵盖基础核验、实人认证、风险查询、消费画像等四大类的全方位产品服务体系。

基础核验类

- H5认证网关【电子身份】
- 移动NFC证件识别
- 身份二要素核验
- 身份证有效期补全
- 出入境身份核验
- 地址核验
- 手机运营商三要素核验
- 银行卡归属地查询

实人认证/AI服务

- 静默视频活体检测
- 人脸识别实人核验
- 身份证OCR及人脸比对
- 通用OCR识别

风险查询类

- 手机近三个月停机次数
- 手机号星级评选
- 手机号在网时长
- 银行卡特征及评分
- 法人负面信息查询
- 负面核验
- 风险等级查询
- 多头借贷(详版)
- 黑名单
- 全域风险指数

消费画像类

- 铁路标签核验
- 航空消费画像

行业方案应用场景

羽山数据方案覆盖金融保险行业核心业务场景,从银行开户、票据处理到保险理赔、小微贷款,提供全流程数字化解决方案。

银行票据OCR

随着银行业务加速扩张,产生的票据不断增多。基于生态伙伴和自身的OCR技术,实现信息快速采集与处理,大幅提高业务办理效率

银行远程开户

传统银行开户需线下办理,受限于疫情无法前往现场。使用移动NFC证件识别辅以实人、实名、实证验证,即可线上完成开户

保险智能理赔

传统保险理赔流程复杂,每个环节需经过多道人工工序,无法实现自动化。通过智能核验技术缩短理赔周期,提升理赔效率

小微企业贷款

小微企业贷款业务中存在虚拟企业与不良人员申请借贷的风险。通过多维度核验识别企业主身份,维护金融秩序安全



场景介绍-银行票据OCR

银行票据OCR

在银行对公业务中,企业投资开户、企业贷款等业务需要对企业的资质和营业能力进行验证鉴别。OCR服务支持对各类企业文件、合同、增值税发票、表格单据的批量扫描识别,从而大大缩短业务办理时间,提高业务办理效率,降低人工成本。

采用先进的深度学习算法,同时针对各种金融业务场景做了深入研究与优化,提高技术在实际场景中的适配度,文字识别精度高达99%以上。

推荐产品

- 通用OCR识别
- 票据OCR识别

产品优势: 采用先进深度学习算法,针对金融业务场景深度优化,识别精度高

场景介绍-小微企业贷款

小微企业贷款

小微企业贷款业务目前违法分子居多,扮演虚拟企业扰乱社会秩序。羽山提供覆盖小贷业务全流程的业务系统,助力金融机构开展安全、稳定的小贷业务,有效防范欺诈风险。

推荐产品

- 企业投资报告 + 法人负面信息
- 企业实力评分 + 企业三要素
- 企业舆情监控 + 黑名单
- 多头借贷 + 风险等级查询



产品优势

覆盖信贷全流程,高效杜绝不法分子

基于实现流程化风控管理,覆盖贷前、贷中、贷后全周期,以风险控制为主线贯穿信贷生命周期,帮助金融机构减少人工操作环节,提升整体业务效率。



场景介绍-银行远程开户

银行远程开户

疫情期间用户办理银行卡开户时,可通过NFC远程证件识别用于开户及认证。通过带有NFC功能的设备读取证件芯片信息后,远程验证证件信息真实性,提升服务体验,摆脱对实体开户代理网点的过分依赖。

推荐产品

移动NFC证件识别

产品优势

权威数据源头,稳定服务保障

- 基于羽山提供实证、实名、实人三重验证,杜绝造假风险,高效便捷地实现粤港澳地区用户远程开户
- 直连出入境管理局服务,覆盖全量注册用户信息,实现全范围实时精准调用,有效提高用户体验

场景介绍-保险智能理赔



保险智能理赔

传统理赔过程的各个环节需要众多人工参与,且理赔流程冗长,导致理赔环节的人力成本巨大。通过H5网关认证精准核实用户身份,OCR识别文字票据,实现理赔流程便捷化、智能化。

推荐产品

- H5认证网关
- OCR文字识别
- 人脸识别
- 手拿身份证实人认证

产品优势: 保险公司基于羽山提供的人证核身、理赔单据识别、风控模型等多种服务,嵌入到保险理赔系统中,减少人力投入,降低理赔风险,在理赔环节为金融保险行业提供安全性与稳定性保障。

推荐产品—H5认证网关电子身份

本产品基于H5网关形式提供活体检测实人核验等服务,将活体检测URL以链接或二维码形式提供给C端用户,按照网关提示进行相应认证,实现便捷、安全的身份验证。

产品描述

H5认证网关采用先进的生物识别技术,结合权威数据源核验,为用户提供便捷的身份认证服务。支持多种证件类型,覆盖不同业务场景需求。

支持证件

支持中国护照、居民身份证、港澳居民来往大陆通行证、台胞证、外国人永居证的实名与实人核验服务

应用场景

- 证券网上开户
- 保险智能理赔
- 银行远程开户
- 互联网小贷



推荐产品—移动NFC证件识别【SDK】

产品描述

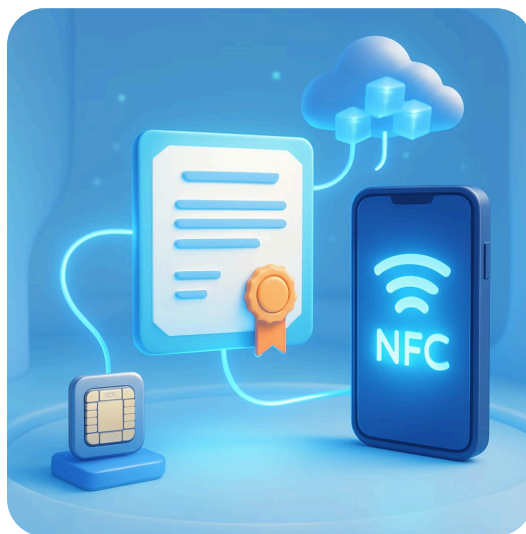
NFC远程认证核验功能具备快速读取各类符合ICAO国际旅行证件的能力,结合官方权威数据库核验"实名"、"实人"、"实证"验证三位一体,多维度全面核验用户身份,结果精密可靠。

便民高效

彻底有效地解决网上注册难、不能自助办理、人工识别验证慢、提交辅助证明材料多、办事流程周期长等问题,并一定程度上保护了华侨们的财产安全。

高识别率

提供企业级稳定服务,实时查询、比对,降低误识率,结果精准可靠,可应用于疫情期间港澳台人民线上银行卡开户等场景。



推荐产品—人脸识别

产品描述

在用户授权前提下,将姓名、身份证号及采集的人脸照片等信息加密封装,直连公安身份认证体系,使用公安部可信身份权威认证体系的人脸识别AI技术,进行高准确率的身份核验,判断用户是否为「本人」。

100%

覆盖率高

全国身份证持有人全覆盖

600ms

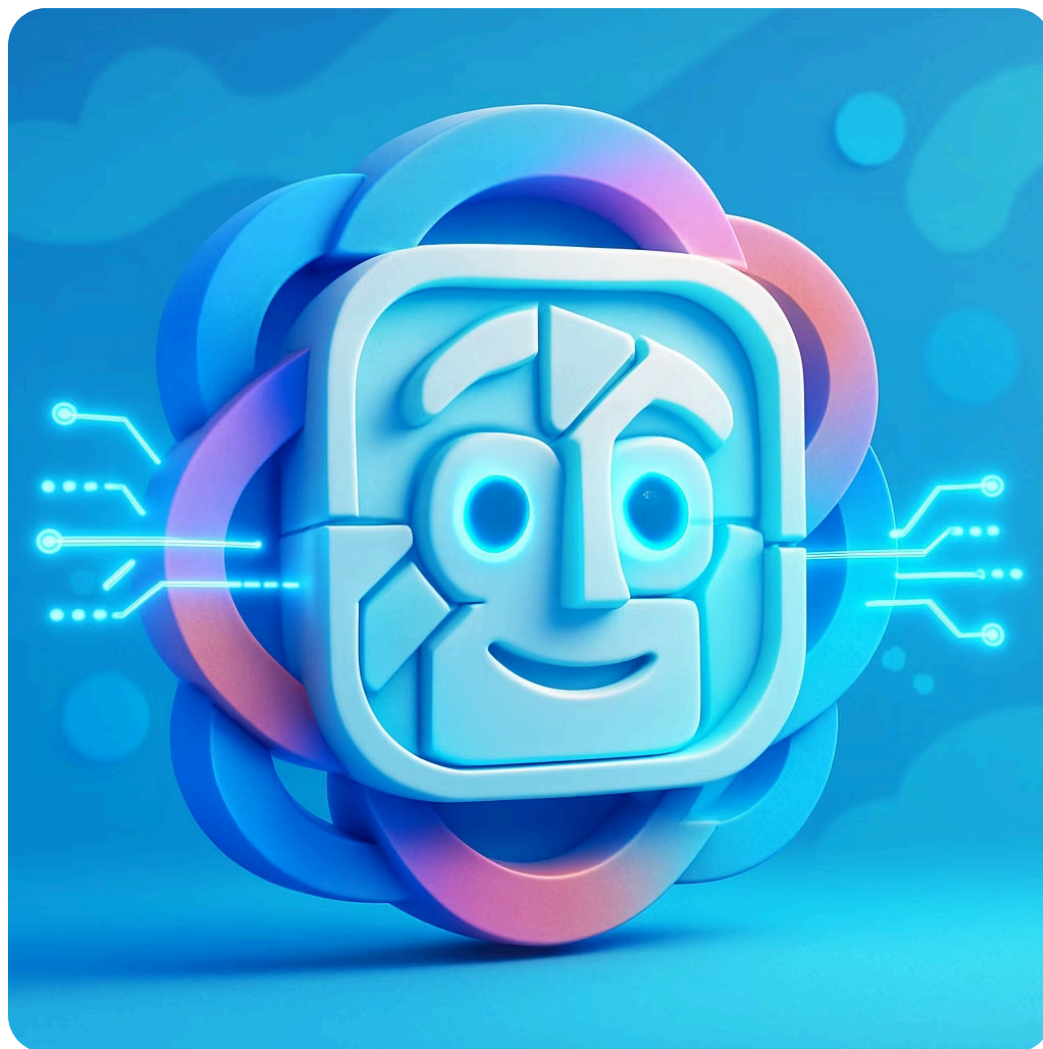
精准高效

毫秒级响应速度

80%

降本增效

减少人员投入



全流程智能识别,低成本、高效率。智能人脸识别与人证合一核验。直连CTID,提供毫秒级响应速度,每秒万次认证服务能力,均耗时600毫秒,帮助减少80%的人员投入。



推荐产品—人脸识别流程演示

人脸识别核验流程简洁高效,从用户信息提交到最终核验结果返回,全程自动化处理,确保身份验证的准确性与安全性。整个流程采用加密传输,保护用户隐私信息。



推荐产品一核验项目

运营商核验

核验数据源: 三大运营商实时数据

输入参数: 姓名、身份证号、手机号

核验项目: 验证身份证信息是否一致,获取手机号归属地(省、市)、手机号所属运营商(中文及英文标识)信息



银行卡鉴权

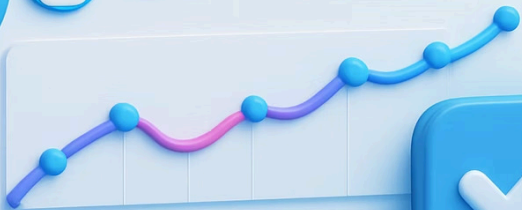
核验数据源: 银行体系全量实时数据

输入参数: 姓名、身份证号、卡号

核验项目: 验证身份证信息是否一致,并获取银行卡类型、等级、及银行名称等信息



LOAN RISK ASSESSMENT



推荐产品—多头借贷

产品描述

通过广泛的机构合作,获取申请人多头借贷行为数据,辅助金融机构判断共债高风险人群。该产品整合多渠道借贷信息,为金融机构提供全面的客户负债情况视图,有效识别过度借贷风险,降低坏账率,保障资金安全。

数据覆盖广

整合多家金融机构借贷数据,实现跨平台风险识别

实时更新

借贷信息实时同步,确保风险评估的时效性

精准评估

多维度分析借贷行为,准确识别高风险客户



推荐产品—多头借贷(入参出参)

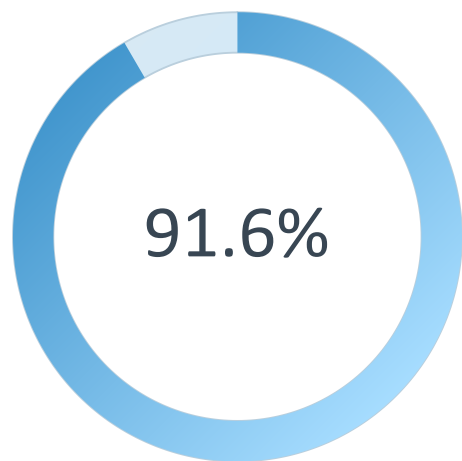
多头借贷查询接口提供详细的入参与出参信息,帮助金融机构全面了解客户的借贷情况。通过输入基本身份信息,系统返回客户在多个平台的借贷记录、逾期情况、借贷频率等关键风险指标。

返回数据包括:借贷机构数量、借贷总金额、逾期记录、最近借贷时间、借贷频率评分等,为信贷决策提供全面的数据支持。所有数据经过加密处理,确保信息安全与隐私保护。

推荐产品一风险等级查询

产品描述

通过关键词(姓名+身份证号)查询方式,返回风险信号等级与风险信息,帮助客户高效精准识别被查主体的风险情形,有效提升黑灰客户命中率。



高覆盖度

主体风险信息综合覆盖率

建议可选用1级和2级信号作为黑名单识别,准入时智能排除,其他级别可作为指标变量入模使用。

合规互补

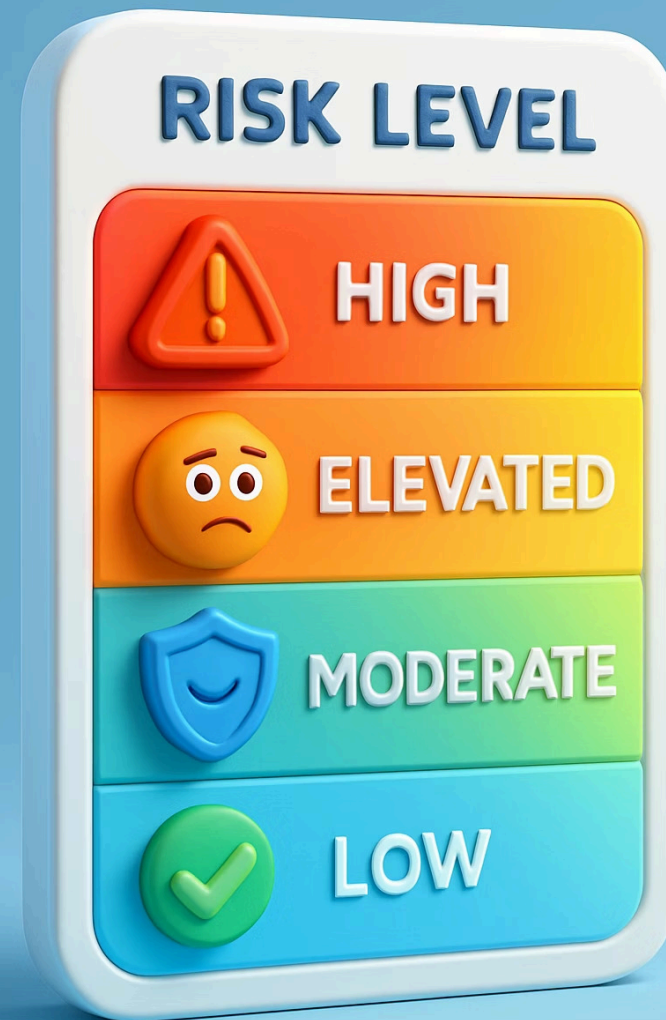
数据来源百行征信,百行征信是中国第一家市场化个人征信机构,其输出的微联征信产品在合规性上有着极高的保障,是最安全、最合规的数据获取渠道。

输出字段

- 定级原因
- 信号等级
- 信号大类与小类
- 信息维度
- 发生日期
- 详情ID
- 评级

推荐产品—风险等级查询(说明)

风险等级查询系统将风险信号分为6个等级,从1级(最高风险)到5级(风险较小),以及未命中情况。每个等级都有明确的定义和风险特征,帮助金融机构快速做出准确的风险判断。下页将详细介绍各等级的具体含义与应用建议。



风险等级详细说明

1级(最高风险)

表征主体出现严重风险,大概率出现资不抵债或入狱的情况。主要风险情形:被纳入失信、涉及较多金额欠税、被拘留、被限制高消费等;法院宣告死亡或失踪;涉及刑事犯罪、重大金额民事赔付等。

风险信号触发率: 0.70%

2级

表征主体出现较高风险,可能严重影响个人资产。主要风险情形:财产被保全、高频查询风险高、一定金额民事赔付、民间借贷纠纷被告、金融借款合同纠纷被告等。

风险信号触发率: 10.20%

3级

表征主体出现中度风险,可能影响个人资产及社会活动。主要风险情形:较小金额民事赔付、高频查询风险较高、涉及较小金额欠税、较小被执行金额等。

风险信号触发率: 14.20%

4级

表征主体出现风险,建议保持关注,以观后续风险走向。主要风险情形:资产解封、一定程度高频查询风险、有早期欠税记录、普通民事被告等。

风险信号触发率: 21.80%

5级

表征主体风险较小。主要风险情形:高频查询风险较低、民事案件较大金额胜诉、执行案件申请执行人、失信案件申请人等。

风险信号触发率: 44.70%

未命中

暂未发现公共风险信息,表明该主体在公开渠道未查询到风险记录,但仍需结合其他维度进行综合评估。

风险信号触发率: 8.40%

推荐产品一负面核验

产品描述

基于全国可信数据源官方授权,协助金融企业人力资源部门核验应聘者的潜在风险,为企业从源头杜绝用人带来的潜在资金与品牌损失和风险。

信息多维

在背景调查过程中,个人风险核实常被忽略,据调查个人风险所造成的失信风险指数高达1.84%。本产品调用全量权威数据,保证企业合规合法地对候选人存在的个人风险进行核查比对,提升企业风险洞察能力、提高授信品质、降低历史欺诈风险。



覆盖全面

全国身份证持有用户全覆盖

源头杜绝风险

对目标员工、用户进行不良行为核查可以对其内部员工、外部业务进行个人信用过滤,尤其当候选人存在前科、涉毒、负面行为等,会让企业面临巨大潜在风险。本产品可对候选人未来的个人道德诚信情况进行评估,规范个人信用,重塑整体业务环境,从源头杜绝潜在行为风险。

推荐产品一黑名单

产品描述

用户授权后,根据提供的姓名和身份证号,可对其信贷逾期、行政负面的详细情况进行核验,全面助力提高金融行业反欺诈和风控水平、降低金融机构的经营风险和资金成本。

全量信息

在背景调查过程中,个人风险核实常被忽略,据调查个人风险所造成的失信风险指数高达1.84%。本产品调用全量权威数据,保证企业合规合法地对候选人存在的个人风险进行核查比对,提升企业风险洞察能力、提高授信品质、降低历史欺诈风险。

源头杜绝行为风险

对目标员工、用户进行不良行为核查可以对其内部员工、外部业务进行风险过滤,尤其当候选人员涉及信贷逾期、行政负面等,会让企业面临巨大潜在风险。本产品可对候选人未来的个人道德诚信情况进行评估,规范个人信用,重塑整体业务环境,从源头杜绝潜在行为风险。



推荐产品—全域风险指数

基于海量大数据信息,从职业特征、清偿能力、违约成本等多个维度来刻画客户的信用状况,从而获得客户在不同维度下的信用得分,为金融决策提供全面的风险评估依据。

职业特征

反映客户公司、职位、工作稳定性等职业相关特征与风险的关系

兴趣行为

反映客户兴趣爱好类型、时间投入程度等特征与风险的关系

住行特征

反映客户居住方式、出行方式、差旅特征等与风险的关系

共债趋势

反映在各类金融机构的申请次数、趋势、密集程度等相关特征与行为与风险的关系

清偿能力

反映客户经济水平、风险承受能力等特征行为与风险的关系

消费趋势

反映客户消费能力、消费偏好、消费趋势等特征与风险的关系

违约成本

反映客户发生违约对家庭、社会人际关系、声誉等的影响程度

授信档案

反映客户工龄、教育程度、专业能力等特征与风险的关系。基于客户的金融行为特征,对可授予的额度情况进行评估

履约习惯

反映客户金融、生活履约等相关特征与行为与风险的关系



推荐产品—全域风险指数(应用场景)

全域风险指数可应用于信用模型构建、风控规则制定、额度策略管理等多个场景,为金融机构提供科学的决策支持工具。

信用模型

可考虑维度:

- 可考虑使用全部指数参与建模
- 增加风险指数参与建模

风控规则

可考虑维度:

- 履约习惯
- 共债趋势
- 清偿能力

额度策略

可考虑维度:

- 全部指数
- 推荐授信档案
- 消费趋势
- 成长潜力

分数使用指导: 分数范围0-100,分数越高表示风险越低。20分以下为高风险客户,逾期率是普通客户的3倍以上,建议谨慎授予信用额度或考虑拒绝授信。60-80分为良好客户,80分以上为优质客户。





PART.02

羽山数据及其资质介绍

Products Overview

羽山数据恪守"合规、权威、安全"发展理念,践行"数据科技赋能产业升级"行业使命,为企业提供身份验证、数据风控、企业信息等增值数据服务。产品在金融、保险、人事、安防、互联网等行业领域被广泛应用,是中国领先的企业数字化服务机构。

合规保障

获得公安体系合规授权,股东获得央行企业征信备案

愿景使命

数据科技赋能产业升级,推动培育中国数据要素市场化

企业资质

羽山数据获得多项权威认证与行业资质,彰显企业在数据安全、服务质量、技术创新等方面的卓越实力与行业领先地位。



互联网金融身份认证联盟成员单位



中关村安信网络身份认证产业联盟会员证书



ISO 27001:2013信息安全管理体系认证



公安部一所中盾安信可信身份认证平台壹级(最高级)合作机构



ISO 9001:2015质量管理体系认证



中华人民共和国增值电信业务经营许可证(ICP&EDI)



2021获得国家高新技术企业资质



企业信用评价AAA级信用企业



2021中国AI创新应用大奖金雁奖



上海市信息网络安全管理协会会员单位



上海市信息服务业行业协会会员单位



人力资源服务许可证人力测评背调备案证

前沿安全措施应用

羽山数据始终将数据安全与隐私保护放在首位,采用国际领先的安全技术与管理措施,确保客户数据的安全性与合规性。



隐私计算助力数据安全

羽山数据将多方安全计算技术嵌入数据透传,在"明文数据不出库"的前提下达成数据核验,通过技术手段进一步提升核验过程中的数据安全性。目前测试阶段已接近尾声,即将投入正式应用。



对标GDPR,保障个人隐私

羽山数据坚守"合规"、"安全"的发展要义,以素来因严格而闻名的《通用数据保护条例》(GDPR)为标准要求自己,也以此为客户评估的重要依据,确保数据使用场景合法合规,尽全力最小化隐私泄露的风险。



探索数据信托,发掘数据合规管理新可能

随着《数据安全法》草案的发布,中国数据市场正在走向统一化、规范化。在这其中,羽山数据也希望响应国家号召,作为数据受托方,探索数据信托的服务模式,发掘数据合规管理的新可能,为行业树立标杆。





感谢观看

羽山数据期待与您携手,共同推动金融保险行业的数字化转型与创新发展。我们将持续提供专业、安全、合规的数据服务,助力您的业务增长与风险管控。

联系我们,开启数字化转型之旅

了解更多产品详情与解决方案,请与我们的专业团队取得联系